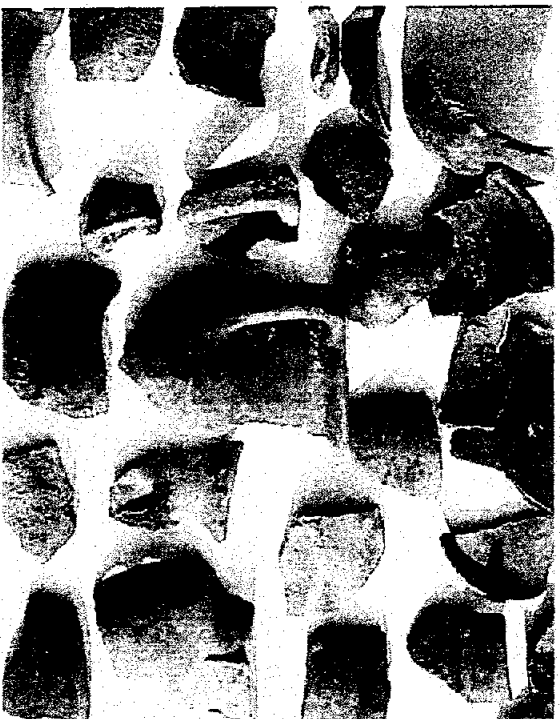


# Les fouilles de La Nautique révèlent des traces de civilisations celtes et gauloises

Les recherches de l'Association narbonnaise de travaux et d'études archéologiques subaquatiques (ANTEAS) ont permis de découvrir des céramiques datant de la fin du I<sup>er</sup> siècle avant Jésus-Christ jusqu'au début de notre ère.



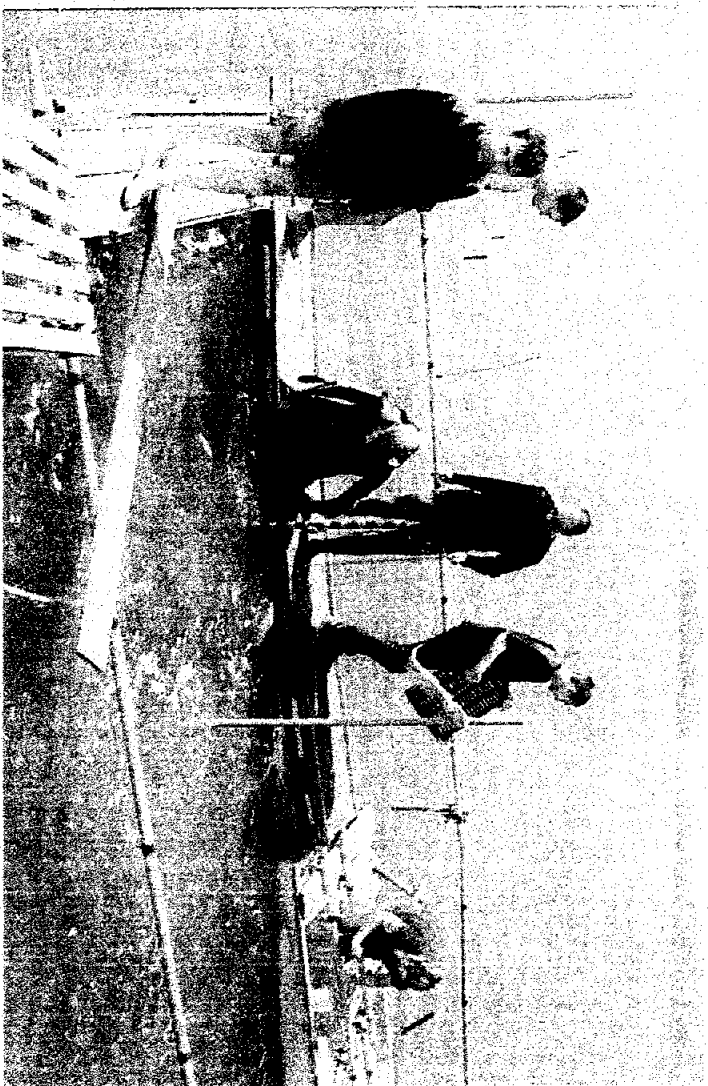
L'étude des tessons a permis de retrouver les formes initiales des céramiques mises à jour à La Nautique.

**A**u cours des fouilles archéologiques effectuées à plusieurs reprises par l'Association Narbonnaise de Travaux et d'Etudes Archéologiques Subaquatiques (ANTEAS), la découverte de céramiques noires non tournées avait attiré l'attention des chercheurs. Cette technique de fabrication a en effet été utilisée pendant plusieurs millénaires de la période du néolithique (- 4 000 ans) jusqu'à la période du fer

(- 300 ans avant Jésus Christ). L'étude des tessons a permis de retrouver les formes initiales des céramiques mises à jour à La Nautique.

Il s'agit de plats et de marmites destinés à la cuisson des aliments, probablement utilisés à bord des bateaux au mouillage dans le port.

**Des amphores répertoriées.** Les dernières fouilles entreprises par ANTEAS ont permis de situer leur position dans la



Il est permis d'imaginer que dans la multitude de civilisations qui se sont côtoyées, dans la cité antique de Narbo Martius, perdurent des foyers ethniques et culturels celtes et gaulois.

stratigraphie du comblement et de les assimiler à une phase archéologique connue.

Associées dans les mêmes niveaux que plusieurs types d'amphores répertoriés, on peut dater la production de ces céramiques vers la fin du

I<sup>er</sup> siècle avant Jésus-Christ jusqu'au début de notre ère.

tohistorique.

Il est donc aisé d'imaginer que dans la multitude de civilisations qui se sont côtoyées dans la cité antique de Narbo Martius et dans ses ports, il a perduré des foyers ethniques et culturels celtes et gaulois.