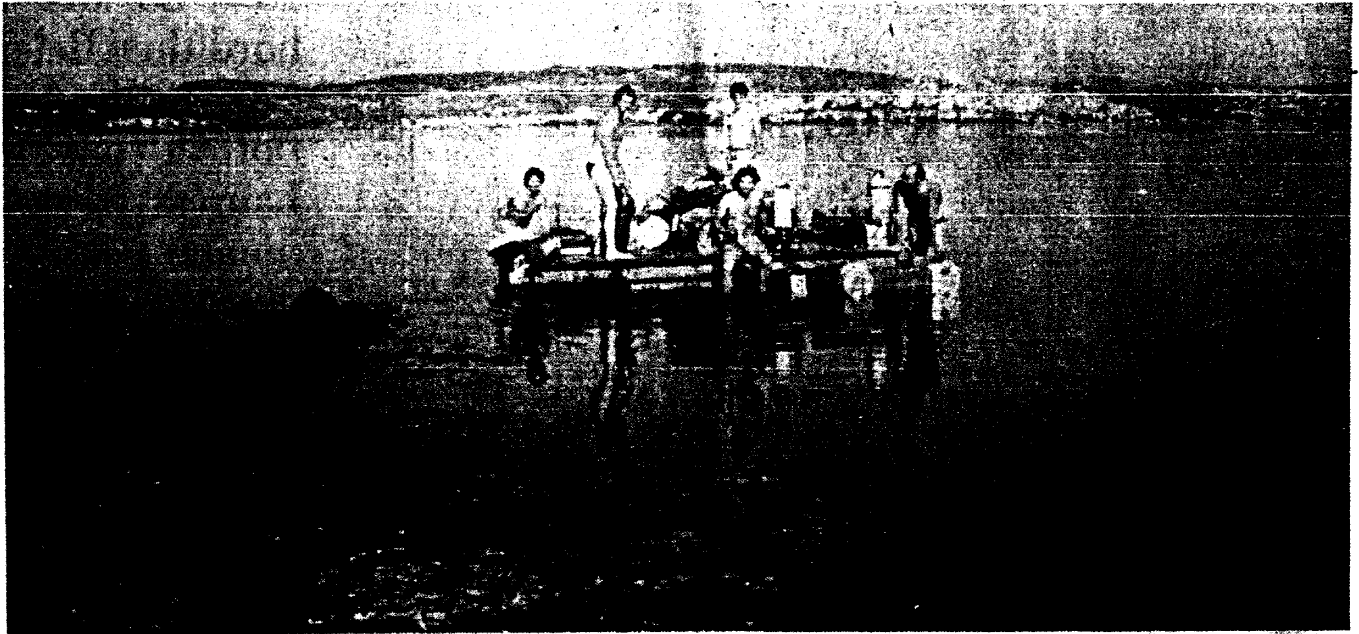


## □ ARCHEOLOGIE SOUS-MARINE

### ETANG DE BAGES-SIGEAN

# Une topographie, inédite !



Le groupe Anteas sur son radeau.

**ANTEAS, l'Association narbonnaise de travaux et d'études archéologiques subaquatiques autorisée par la direction des recherches archéologiques sous-marines, a réalisé récemment un sondage dans l'étang de Bages-Sigean.**

**Une prospection méthodique a permis de situer une concentration de mobilier archéologique fragmenté, immergé dans l'étang.**

**L**a nature et la diversité des objets recueillis attestent d'une occupation du site aux environs de - 50 avant Jésus-Christ jusqu'au 1<sup>er</sup> siècle après, datation effectuée par M. Y. Solier, conservateur du musée archéologique de Narbonne, directeur de recherches au CNRS, membre de l'association.

L'abondance des céramiques et la variété de leurs origines dénotent les relations commerciales que facilitait le contexte lagunaire pour les échanges maritimes.

La fouille a mis au jour également de nombreux ossements d'animaux (sanglier, bœuf,

chien, mouton, porc, dauphin à déterminer) dont certains sont des restes de repas. Leur grand nombre fait penser à un lieu de ravitaillement ?

#### Une découverte intéressante

En milieu terrestre cette découverte serait banale pour notre région, mais immergée au milieu des étangs cela présente un intérêt tout particulier. En effet, le professeur Verdeil, maître de conférence en géologie et membre de l'association a informé

l'ANTEAS de l'importance de ses observations. Les études qu'il a réalisées, il y a une quinzaine d'années concernant la Basse-Vallée de l'Aude révèlent que le niveau des étangs et de la mer, au début de notre ère, était plus bas d'environ 2 mètres.

Une étude internationale des pays du bassin méditerranéen fait les mêmes observations.

Le site archéologique découvert serait donc l'occupation d'une terre émergente que la remontée des eaux aurait engloutie. Les travaux de l'ANTEAS révèlent une topographie toute nouvelle de la partie nord de l'étang aux environs du 1<sup>er</sup> siècle après Jésus-Christ. Le relevé des couches sédimentaires par sondages atteste d'un relief au sommet duquel aurait pu être édifié une construction ?

Quelques fragments de tégule (tuile), de mortier, de chaux et des briques en sont pour l'instant, les seuls indices.

L'ANTEAS : "nous ne pou-

vons, à ce jour, déterminer le rôle exact de cette occupation, probablement maritime, de nouvelles campagnes de fouille seront nécessaires.

On peut supposer l'existence d'autres occupations identiques, M. Barbuteau, conservateur du musée de Peyriac-de-Mer qui collabore à notre association, nous a fait part d'un certain nombre d'observations présentant des analogies de contexte".

ANTEAS poursuit ses recherches et remercie les entreprises qui l'ont aidée : Ets Lavoye de Port-La Nouvelle, Ets Fumat de Cuxac-d'Aude, Ets Balcap de Cuxac-d'Aude, la station Total Saint-Paul-Serge de Narbonne, les sapeurs-pompiers de Narbonne et de Puisserguier ainsi que la mairie de Narbonne. L'étude du passé local se poursuivra dans l'avenir !

